

Tefaf 2008 Business Pavillon - Stand 527

LUMIERE TECHNOLOGY

Numérisation Multispectrale Haute Définition

Actualités : Après *La Joconde* au Louvre, Lumiere Technology a numérisé le célèbre tableau de la collection des Princes Czartoryski à Cracovie *la Dame à l'hermine*, permettant une comparaison exceptionnelle des 2 portraits de Leonard de Vinci dont les résultats ont été présentés à Cracovie le 12 Novembre 2007. Une simulation de sa restauration et les différents états de cette étude seront exposés avec l'original au Musée Czartoryski en février et mars 2008.

Actualités : Après 13 Van Gogh au Kröller Muller Museum à Otterlo en Juillet 2007, Lumiere Technology a numérisé 14 Van Gogh dont *La Chambre d'Arles* au Van Gogh Museum d'Amsterdam, pour étudier avec les conservateurs des 2 musées comment joindre leurs connaissances dans la constitution d'une Base de Données multispectrales autour de l'œuvre de Vincent Van Gogh. Les versions du Musée d'Orsay & du Chicago Art Institute devraient être numérisées courant 2008 pour comparaison.

Actualités : Lors des Journées du Patrimoine 2007, Lumiere Technology invité par Alain Tapié, Directeur du Palais des Beaux Arts de Lille a numérisé 8 Chefs d'œuvre du musée Holbein, Rubens, David, Boucher, Hemessen, etc. - dont les résultats ont été présentés sur grand écran et exposés aux côtés des originaux, commentés par les conservateurs et restaurateurs du Musée devant un Public passionné...

Actualités : Lumiere Technology a numérisé la dernière acquisition des Musées Nationaux, « *la Fuite en Egypte* » de Poussin avant son départ pour le Musée des Beaux Arts de Lyon.

L'ULTIME SOLUTION DE NUMERISATION POUR LES COLLECTIONS D'ART PICTURAL



Ce panneau du Quattrocento a été scanné à 240 Millions de Pixels, pendant 50 minutes. Vous pouvez « zoomer » sur les résultats obtenus, Couleurs vraies, Ultra Violets, infrarouges 900 nanomètres, fausses couleurs IR, en ligne sur notre site web <http://www.lumiere-technology.com>, en cliquant sur cette image sur la page d'accueil.

UN PROCÉDÉ UNIQUE AU MONDE

Le procédé multispectral de Lumiere Technology est unique au monde. Conçu pour numériser en haute définition toute peinture ancienne ou récente, cette caméra issue d'une technologie spatiale est un atout majeur de connaissances et de compréhension de la démarche artistique d'un peintre.

La caméra enregistre l'incidence d'un puissant rayon de lumière blanche qui se déplace sur l'œuvre pour la numériser. 13 passages seront nécessaires, avant que l'ordinateur ne reconstruise une image la plus fidèle qui soit à l'original.

Lumiere Technology affine la vision et accroît la connaissance des experts, des conservateurs, des restaurateurs et des collectionneurs en mettant à leur disposition un outil exceptionnel pour mieux apprécier, étudier, identifier, restaurer, comparer et conserver les œuvres qu'ils détiennent.

DECOUVRIR L'INVISIBLE

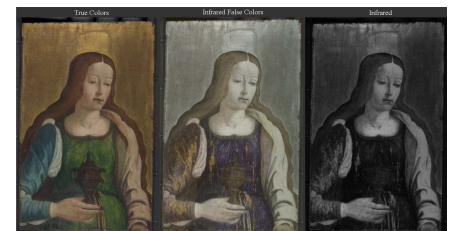
Vous possédez un tableau de maître dont l'histoire est en partie inconnue. Lumiere Technology vous propose d'en révéler les mystères, en explorant tous les coups de pinceau, du visible à l'invisible, de l'ultra violet à l'infra rouge, de découvrir le dessin sous-jacent et d'identifier les pigments utilisés par le peintre.

En une seule prise de vue, réalisée en moins de deux heures et sans aucun risque pour l'œuvre, vous rassemblez une quantité d'informations scientifiques et techniques qui révèlent votre tableau.

Les données collectées révèlent l'état des restaurations, dressent la carte des craquelures, jusqu'à simuler un dévernisage numérique s'il le faut.

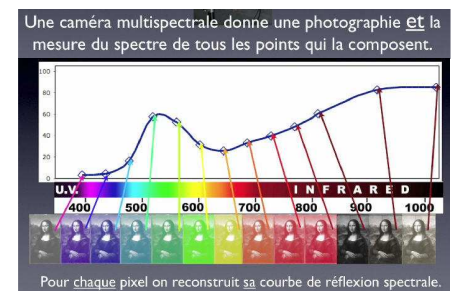
Vous disposez ainsi d'un dossier plus complet apprécié des historiens d'Art ou des restaurateurs à qui votre tableau sera confié.

CONSERVER À L'INFINI



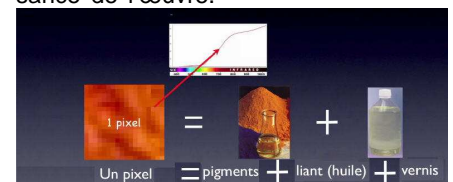
Posséder le fichier numérique multispectral d'un tableau permet de le "mesurer" sur toute sa surface pour le restituer parfaitement dans l'état où il se trouve au moment de sa numérisation.

Cette démarche qui associe mesure et conservation sera certainement d'ici peu, exigée par les conservateurs, les compagnies d'assurance et les collectionneurs les plus avisés pour valoriser leurs collections avec une certification accrue.



97 % des informations sont restituées grâce à ce procédé contre moins de 55% pour une traditionnelle photo même numérique. Enfin chaque pixel recèle une information scientifiquement exploitable.

Derrière l'image, affleure la connaissance de l'œuvre.



REPRODUIRE AVEC ART

La reproduction en couleur d'une œuvre peinte est quelque soit la lumière choisie un pari rarement satisfaisant. Qui n'a pas souhaité faire de belles reproductions de ses tableaux pour un livre, un catalogue, une affiche, un in folio, une carte, un DVD ? En partant d'un fichier numérique qui définit de façon si fine la colorimétrie, vous augmentez considérablement la qualité de la reproduction. L'expression d'une œuvre peut être restituée avec un grand attrait qualitatif sans coût supplémentaire.

Le nombre élevé de pixels compris dans la numérisation (240 millions contre 20 millions pour des appareils photo les plus performants) permet d'obtenir des agrandissements de haute définition avec une netteté parfaite et un respect des couleurs total. A partir de nos fichiers, il n'y a plus de limites aux capacités de reproduction. L'impression peut se faire sur n'importe quel type de support : papier, toile, supports rigides, coton, soie etc... avec une fidélité inégalée.

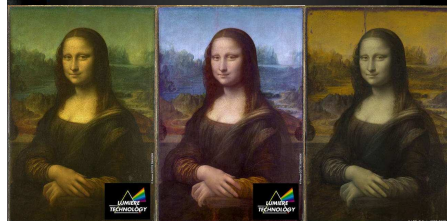
PARTAGER SANS LIMITES

À l'heure de la mondialisation, de l'Internet, et de l'affichage numérique, le partage instantané et illimité des connaissances devient une réalité. L'éducation artistique va en être profondément modifiée. Musées, Fondations ou Galeries d'Art peuvent désormais montrer sur leur site ou en ligne des images de très haute qualité. À partir de ces représentations si proches de la réalité, les professeurs d'histoire de l'art vont faire découvrir plus facilement à leurs élèves les secrets des chefs d'œuvre sans aucune déperdition.

Chercheurs et experts iront plus loin dans leurs démarches comparatives grâce à cet outil unique d'analyse si simple d'utilisation. Les Galeries d'Art, les grandes maisons de ventes auront aussi la possibilité d'exposer leurs découvertes mondialement et de manière sélective à leur public et à leurs clients, avec des présentations de plus en plus complètes.

Comment faire entrer sa collection dans l'économie de la connaissance et des savoirs partagés ? En la numérisant avec Lumiere Technology.

Lumiere Technology démontre son savoir faire sans équivalent à ce jour à partir de numérisations d'œuvres faites dans les plus grandes collections, publiques ou privées, anticipant une nouvelle façon de présenter et d'étudier des œuvres pour les générations à venir.

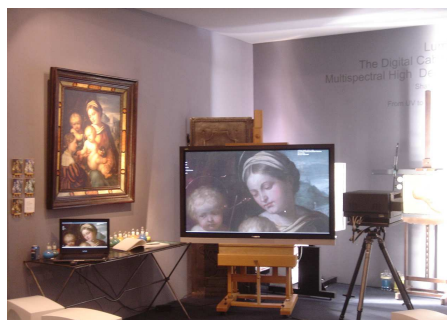


Numérisation Multispectrale de "la Joconde" »

Les collections vont pouvoir s'exporter hors les murs des musées dans des universités, des colloques, des expositions thématiques, permettant de nombreux échanges entre chercheurs, experts, conservateurs, scientifiques etc. C'est un outil vraiment destiné à les renforcer dans leurs savoirs respectifs dans la perspective de la société de l'information ouverte sur le monde.



Numérisation multispectrale de "La Vie" de Picasso au Cleveland Museum of Arts, Ohio, USA.



Présentation sur le stand de Lumiere Technology à Maastricht au Tefaf 2007

COMMENT NUMERISER VOTRE COLLECTION ?

Lumiere Technology est implanté au cœur de Paris, près de St Germain des Près, un des quartiers légendaires du monde des arts.

Lumiere dispose de 3 solutions pour numériser les œuvres d'une collection :

1/ Les peintures sont apportées au studio après prise de rendez-vous. (peinture sur toile, panneaux, dessins, pastels etc. décadrés, taille maximum 3x2m.)

La prise de vue dure 60 minutes en moyenne pour chaque œuvre. Il faut compter deux heures de travail pour la constitution du fichier numérique. Vous repartez avec les données sur un support numérique, DVD, Clé USB ou disque dur si il y a plusieurs tableaux.

Constitution possible d'un dossier d'étude plus complet sur papier, et/ou mise en ligne du tableau, avec code d'accès sur un serveur sécurisé.

2/ L'équipe de Lumiere Technology peut aussi se déplacer sur site avec un système de prise de vue multispectrale transportable pour numériser plusieurs peintures ou pour des raisons de sécurité, et travailler au sein même des collections.

3/ Un système complet peut être alloué avec assistance pour des périodes allant sur plusieurs mois ou années pour numériser des collections importantes en Europe et aux U.S.A

LUMIERE TECHNOLOGY REFERENCES

Musée du Louvre, Paris, Fr
C2RMF au Louvre, Paris
National Gallery, London
Rochester Institute of Technology, USA.
Cleveland Museum of Arts, USA
Escher Museum, Amsterdam, NI
Library of Congress, Washington, D.C.
New York Historical Society.
Kroller Muller Museum, Otterloo, NI
Van Gogh Museum, Amsterdam, NI
Musée Czartoryski, Cracovie, PI
Musée des Beaux Arts de Lille, Fr
Musée des Beaux Arts de Lyon, Fr
Sotheby's, Paris, Fr
Eric Turquin, Paris Fr
Wildenstein, NY, USA
Galerie Sarti, Paris, Fr
Didier Aaron & cie, Paris, Fr
Lawrence Steigrad Fine Art, NY
Robilant & Voena, Londres – Milan Finarte, Rome, It
Panatta & Gruosi, Rome, It.
Caylus – Madrid
Whitfield Fine Art – Londres
et plus de 50 collections privées.

Pour plus d'informations, consulter le site web www.lumiere-technology.com ou contacter Jean Penicaut ou Pascal Cotte info@lumiere-technology.com
215 Bis, Bd St Germain,
75007 Paris France
Tél : +33(0)1 53 63 28 50
Mobile : +33(0)6 85 94 57 70